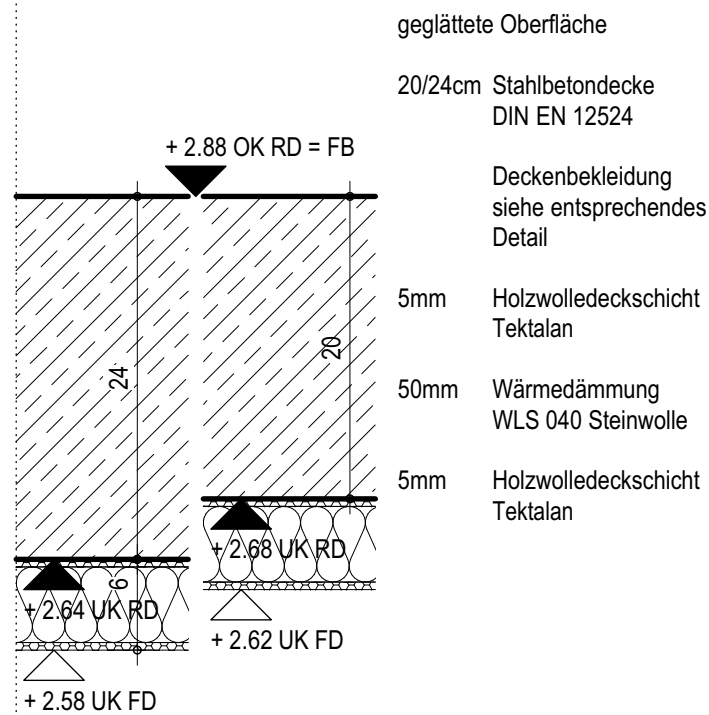


GESCHOSSDECKE FZH • FUSSBODENAUFBAU • ROH OG

bei unbeheizten Räumen im EG entfällt die Unterdämmung



geglättete Oberfläche

20/24cm Stahlbetondecke
DIN EN 12524

Deckenbekleidung
siehe entsprechendes
Detail

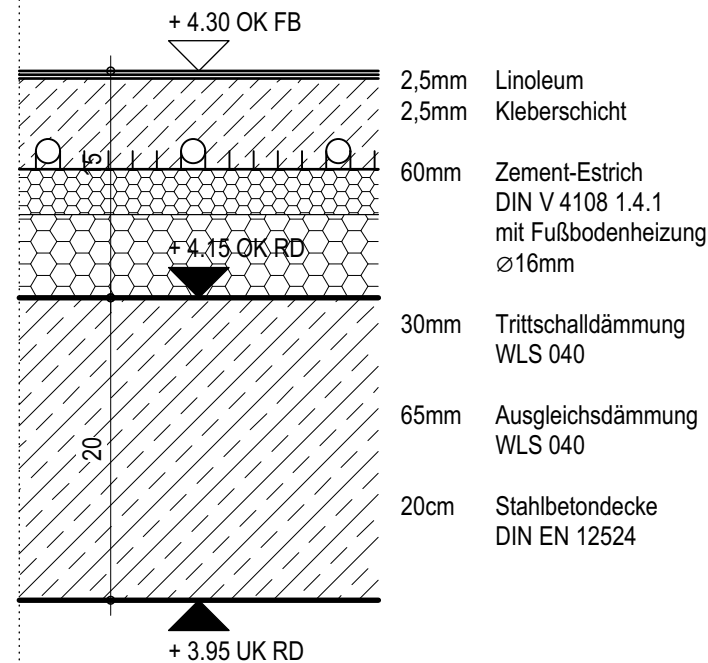
5mm Holzwolledeckschicht
Tektalan

50mm Wärmedämmung
WLS 040 Steinwolle

5mm Holzwolledeckschicht
Tektalan

BODENTYP: ROH

GESCHOSSDECKE • FUSSBODENAUFBAU • LINO OG mit FBH



2,5mm Linoleum
2,5mm Kleberschicht

60mm Zement-Estrich
DIN V 4108 1.4.1
mit Fußbodenheizung
Ø16mm

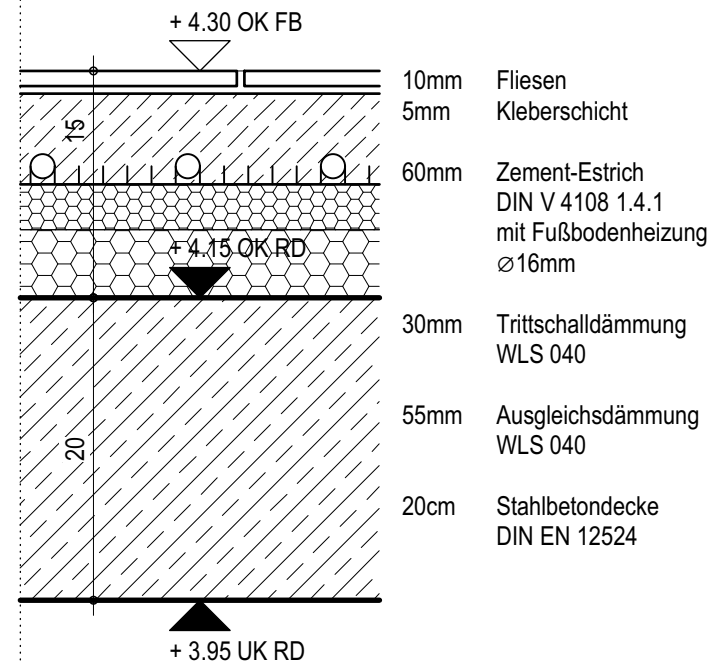
30mm Trittschalldämmung
WLS 040

65mm Ausgleichsdämmung
WLS 040

20cm Stahlbetondecke
DIN EN 12524

BODENTYP: LINO 15 FBH

GESCHOSSDECKE • FUSSBODENAUFBAU • FLIESE OG mit FBH



10mm Fliesen
5mm Kleberschicht

60mm Zement-Estrich
DIN V 4108 1.4.1
mit Fußbodenheizung
Ø16mm

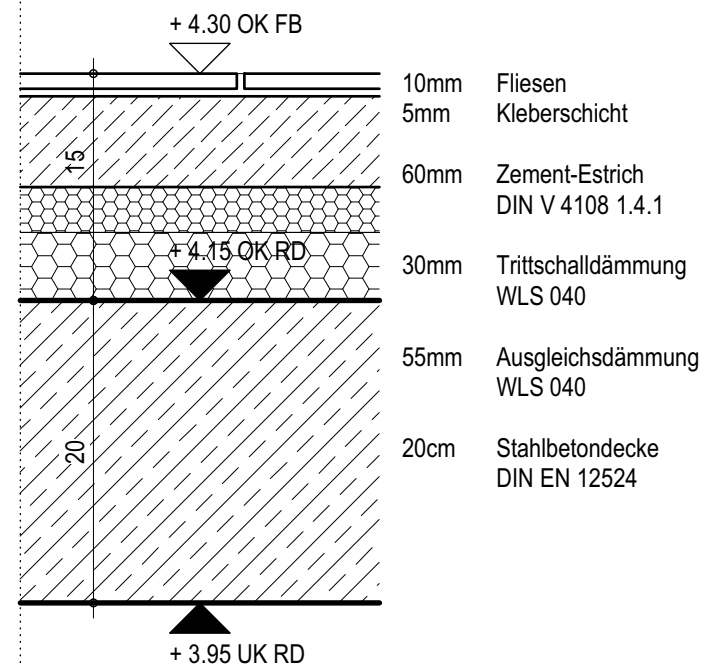
30mm Trittschalldämmung
WLS 040

55mm Ausgleichsdämmung
WLS 040

20cm Stahlbetondecke
DIN EN 12524

BODENTYP: FLIESE 15 FBH

GESCHOSSDECKE • FUSSBODENAUFBAU • FLIESE OG



10mm Fliesen
5mm Kleberschicht

60mm Zement-Estrich
DIN V 4108 1.4.1

30mm Trittschalldämmung
WLS 040

55mm Ausgleichsdämmung
WLS 040

20cm Stahlbetondecke
DIN EN 12524

BODENTYP: FLIESE 15

Sämtliche Maße und Ausführungsdetails sind verantwortlich zu prüfen und gegebenenfalls richtigzustellen. Unstimmigkeiten sind dem Planenden Architekten sofort zu melden. Eine Berufung auf diese Zeichnung enthebt den Ausführenden nicht von der Verantwortung gemäß vob/b §3.

Index	Änderung/Ergänzung	Datum	Bearbeiter
A	Stärke Trittschalldämmung	14.05.21	BP

Projekt Neubau Feuerwehr&Rettungswache DRK Weilertalstraße 2 in Elzach		
Bauherr Stadt Elzach Hauptstraße 69, 79215 Elzach		
Architekt Buddenberg Tauchmann Architekten Düsseldorf Tannenstraße 9, 40476 Düsseldorf		
Maßstab 1:5	Datum (erstellt) 23.11.20	Gezeichnet NG
Planbezeichnung FUSSBODENAUFBAU OG		
LPH Werkplanung	Plannummer D-02B	Blattgröße DIN A3
±0.00 = 350,77 üNN		Datei LP5-FW-D-FußbödenOG-s5-210514