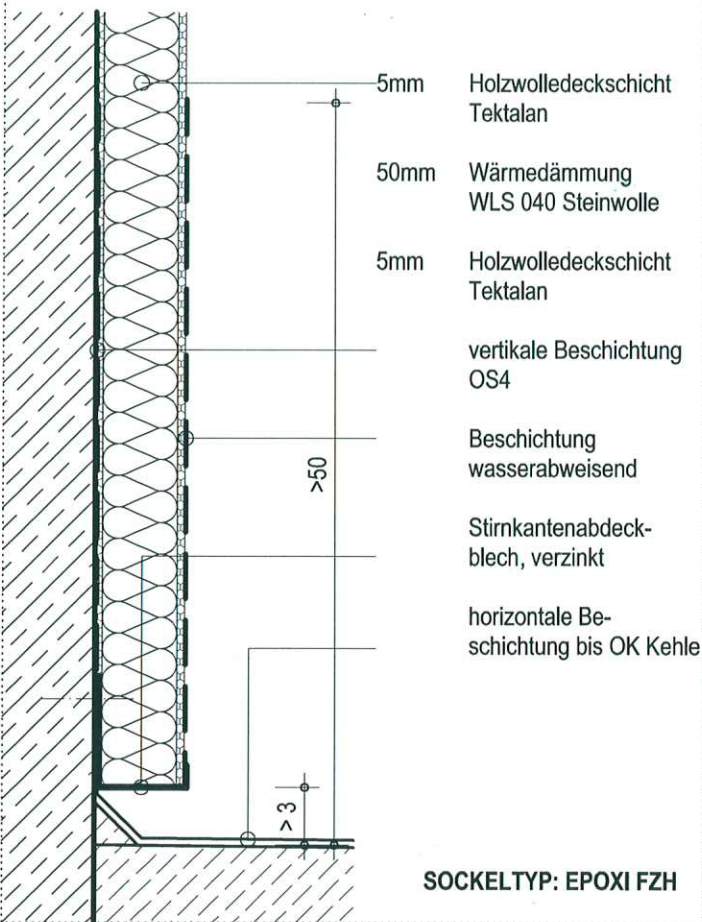
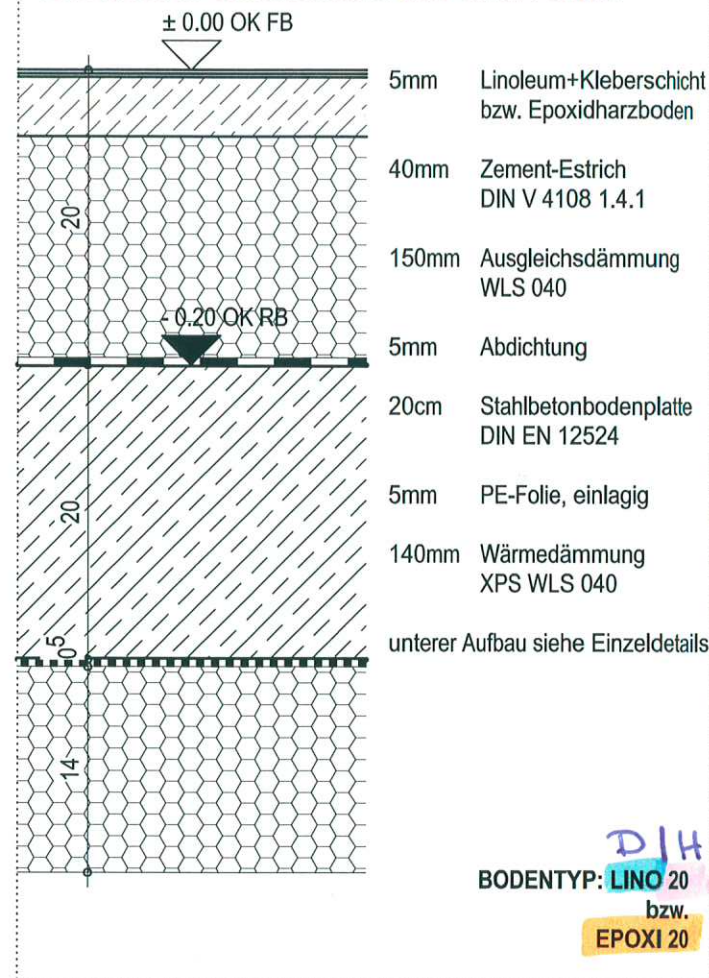


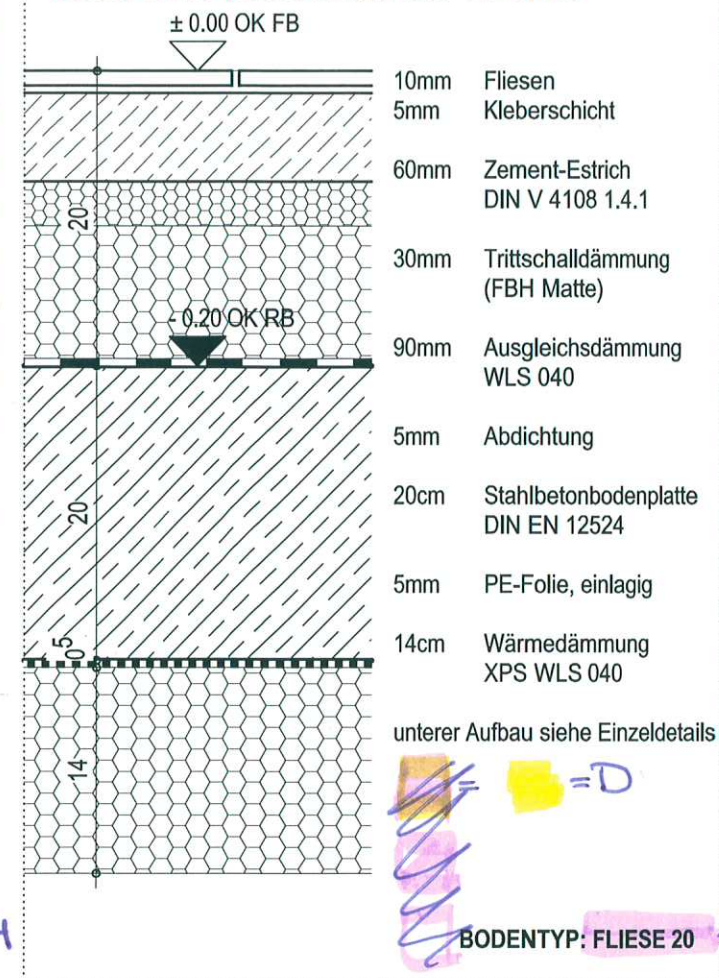
SOCKEL • ANSCHLUSS • INNENDÄMMUNG/EPOXI EG



BODENPLATTE • FUSSBODENAUFBAU • LINO/EPOXI EG



BODENPLATTE • FUSSBODENAUFBAU • FLIESE EG

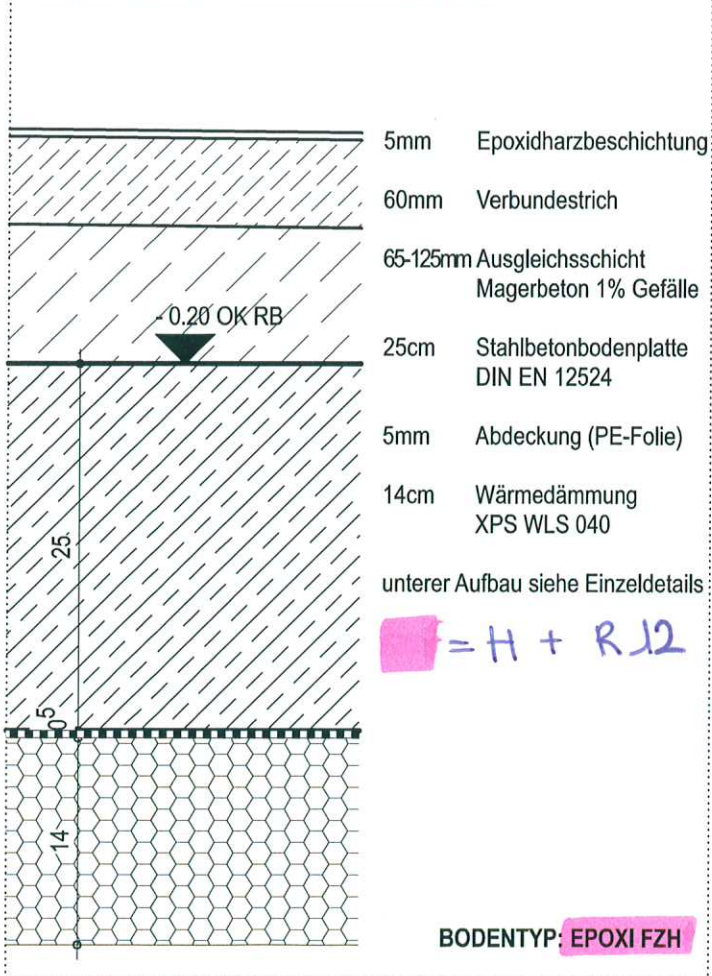


OBERBÖDEN

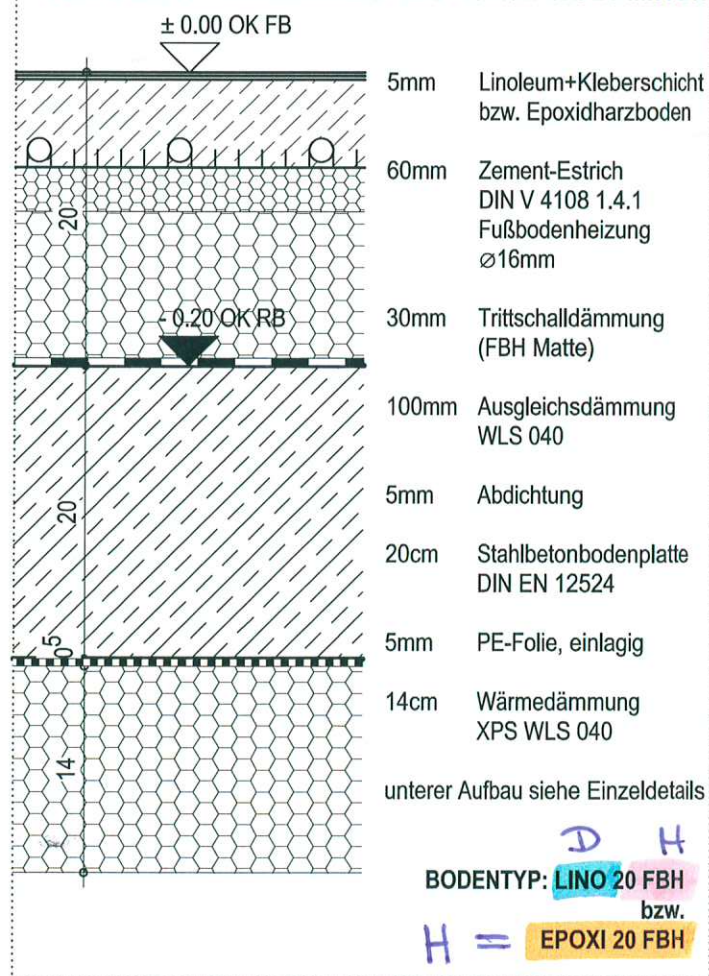
Linoleum
 Hersteller: Gerflor
 Produkt: Lino Art UrbanProduktcode: 142 (LPX)
 Farbe: 555 Flashy Street Grey NCS: S 3502-Y, alternativ550 Beton Soft Grey, 558 Sceed Gey
 Materialstärke: 2,5mm
 Rutschfestigkeit: R9 bzw. in Übergangsbereichen der Rutschfestigkeitsklassen R10 bzw. R11 mit Sonderbeschichtung

Bodenfliese
 Hersteller: Agrob Buchtal
 Produkt: Basis 3, Softcorn 2, Feinsteinzeug unglasiert
 Farbe: titanit
 Format: 197 x 197 mm
 Materialstärke: 9 mm
 Rutschfestigkeit: R11/B
 Fugenfarbe: nach Bemusterung

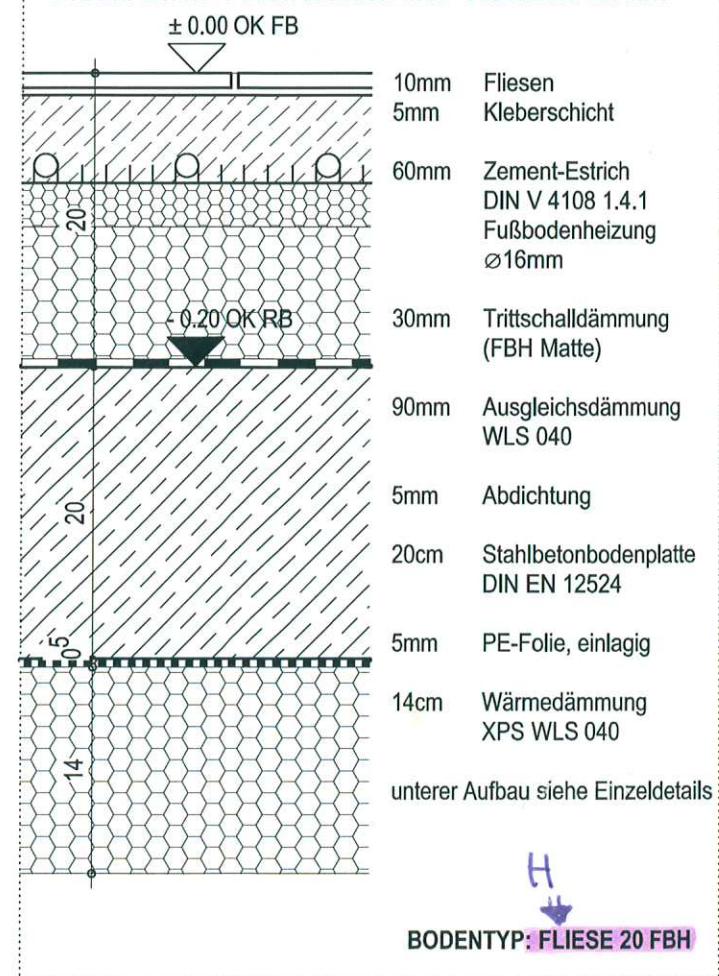
BODENPLATTE • FUSSBODENAUFBAU • FZH



BODENPLATTE • FUSSBODENAUFBAU • LINO/EPOXI EG mit FBH



BODENPLATTE • FUSSBODENAUFBAU • FLIESE EG mit FBH



Sämtliche Maße und Ausführungsdetails sind verantwortlich zu prüfen und gegebenenfalls richtigzustellen. Unstimmigkeiten sind dem Planenden Architekten sofort zu melden. Eine Berufung auf diese Zeichnung enthebt den Ausführenden nicht von der Verantwortung gemäß vob/b §3.

| Index | Änderung/Ergänzung | Datum | Bearbeiter |
|-------|---------------------------|----------|------------|
| A | Stärke Trittschalldämmung | 14.05.21 | BP |
| | | | |
| | | | |
| | | | |

| | | |
|---|------------------------------|-------------------------------------|
| Projekt Neubau Feuerwehr&Rettungswache DRK Weilertalstraße 2 in Elzach | | |
| Bauherr Stadt Elzach Hauptstraße 69, 79215 Elzach | | |
| Architekt Buddenberg Tauchmann Architekten Düsseldorf Tannenstraße 9, 40476 Düsseldorf | | |
| Maßstab 1:5 | Datum (erstellt) 23.11.20 | Gezeichnet NG |
| Planbezeichnung Fußbodenaufbau EG | | |
| LPH Werkplanung | Plannummer D-02A | Blattgröße DIN A3 |
| ±0.00 = 350,77 üNN | | Datei LP5-FW-D-FußbödenEG-s5-210514 |

